

SPSS 28 for Mac



Kortversjon

1. Gå til følgende nettside i nettleseren din:
https://open.usn.no/MISC/USN-IT/Programmer/SPSS/CSCS_SPS_MacOS_28.0.1.1.pkg.zip
2. Logg inn med studentnummer@usn.no og ditt passord
3. ZIP-filen lastes ned automatisk når du entrer siden
4. Pakk ut ZIP-filen og kjør installasjonsfilen
5. Følg stegene i installasjonen
6. Ring IT-Support på tlf 31 00 82 00 for å få lisenskode

Detaljert versjon av hvordan du installerer SPSS 28 starter på side 2.

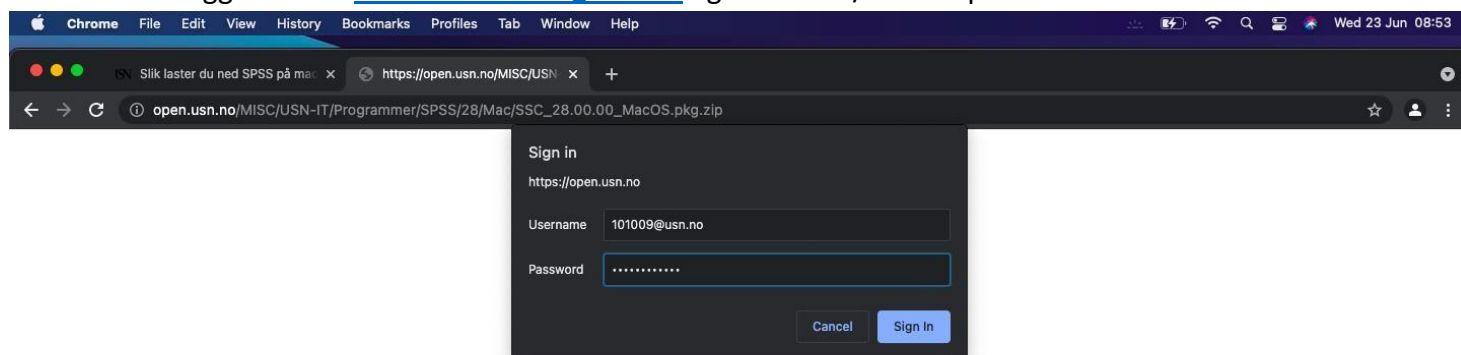


Detaljert veiledning

Ved punkt 18 (om lisens) i veiledningen må du ringe IT-Support på tlf **31 00 82 00** for å motta lisenskode.

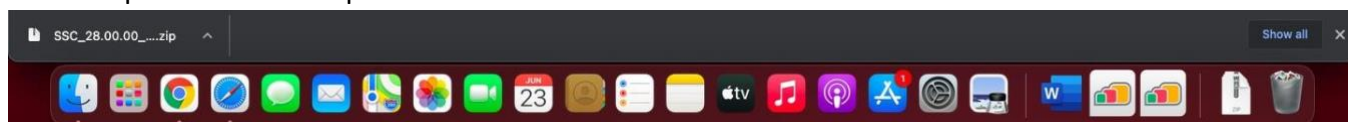
1 Gå til https://open.usn.no/MISC/USN-IT/Programmer/SPSS/CSCS_SPS_MacOS_28.0.1.1.pkg.zip i nettleser.

2 Logg inn med studentnummer@usn.no og ditt Feide/Canvas-passord.



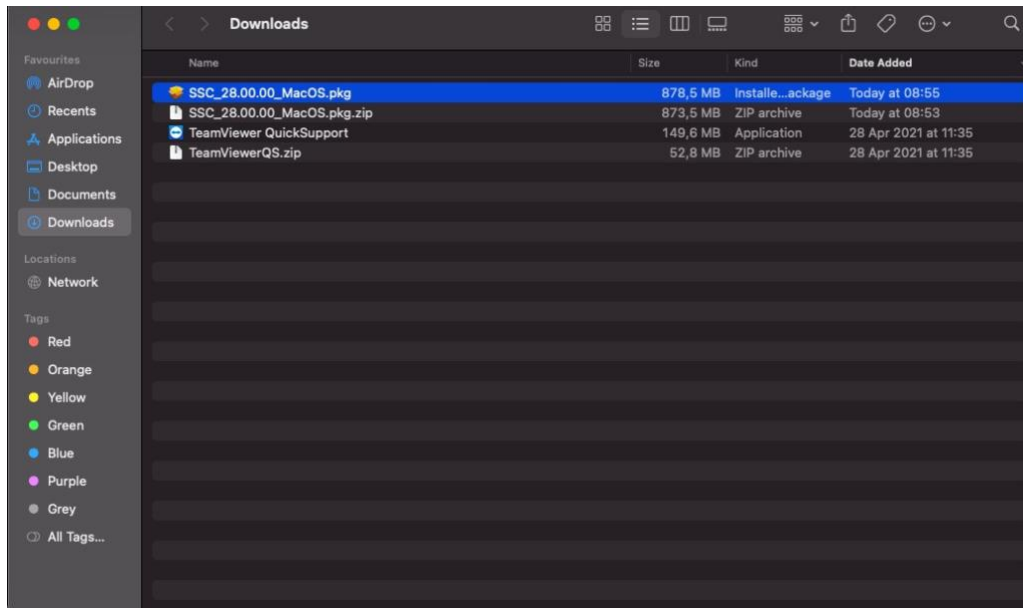
3 ZIP-filen vil lastes ned automatisk når du entrer siden og legg seg på linjen over «dock». ZIP-filen legger seg også i «nedlastinger»-mappen på mac-en din.

Klikk på ZIP-filen for å pakke ut filen.

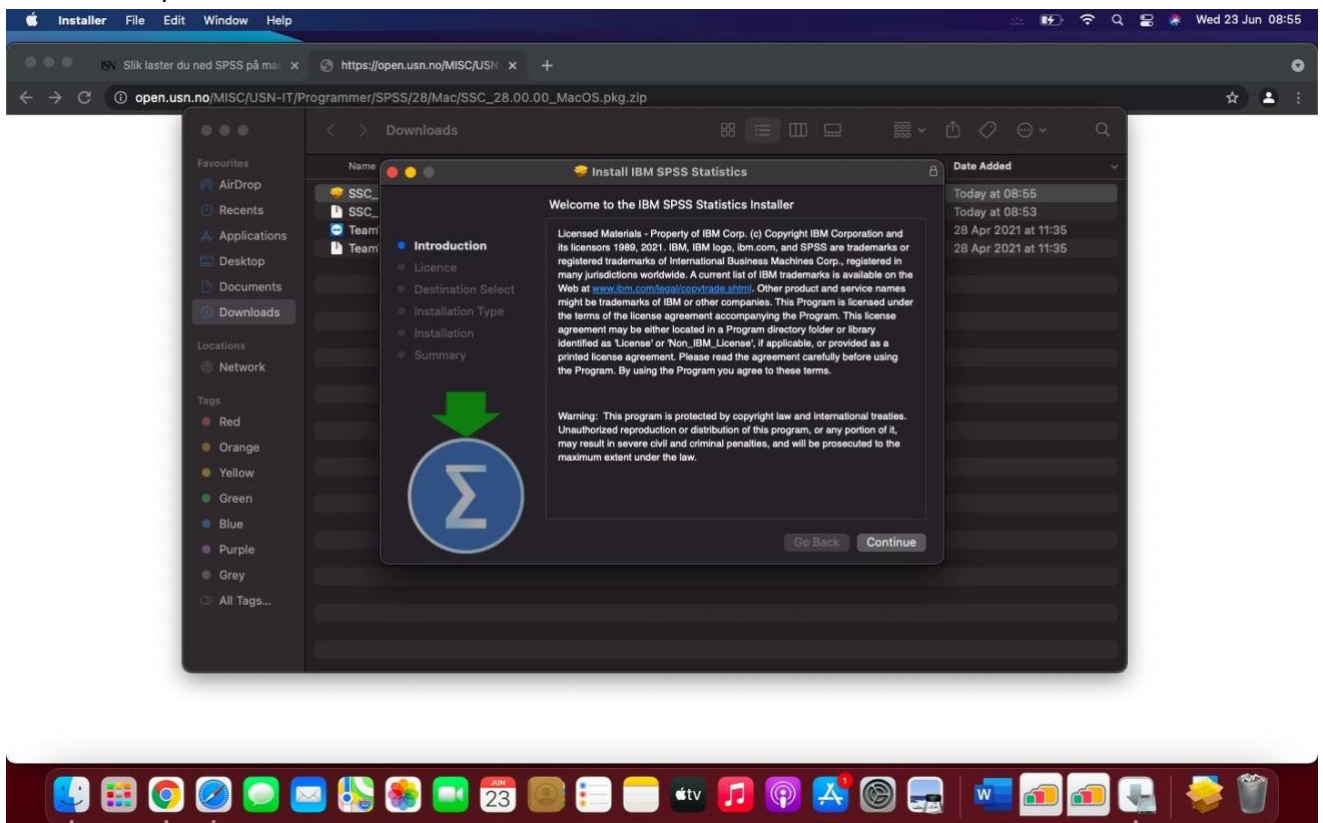


4 «Nedlastinger»-mappen vil nå åpne seg. Dobbeltklikk på den markerte filen (se bilde) for å starte installasjonen.

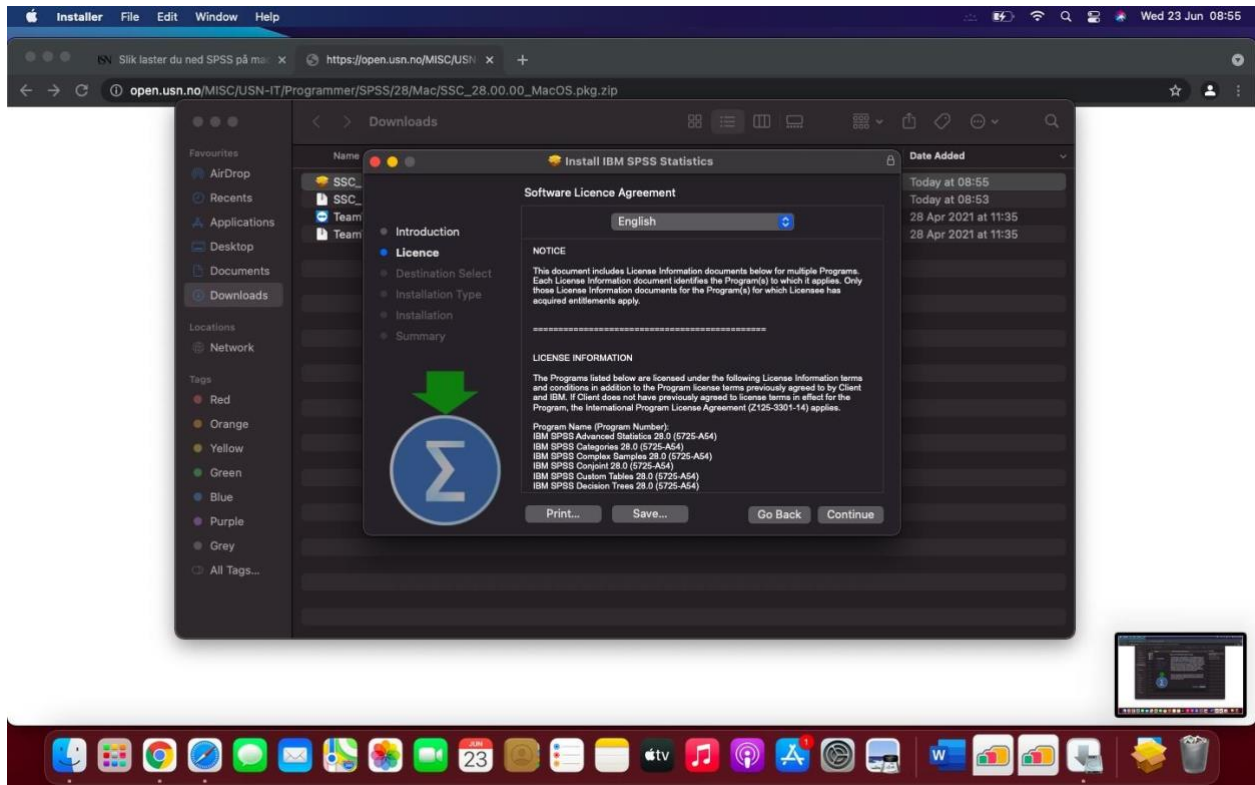
Filen heter «SSC_28.00.00_MacOS.pkg»



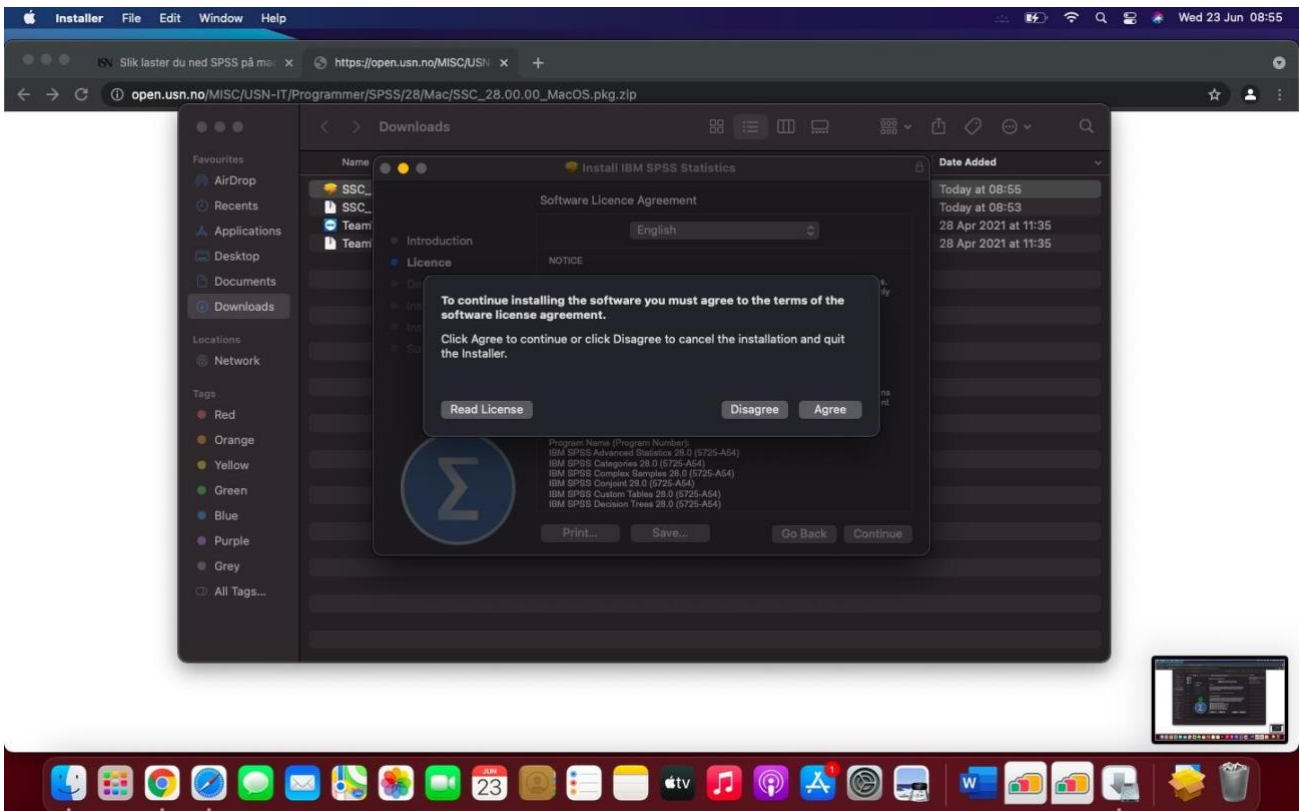
5 Klikk på «Continue»



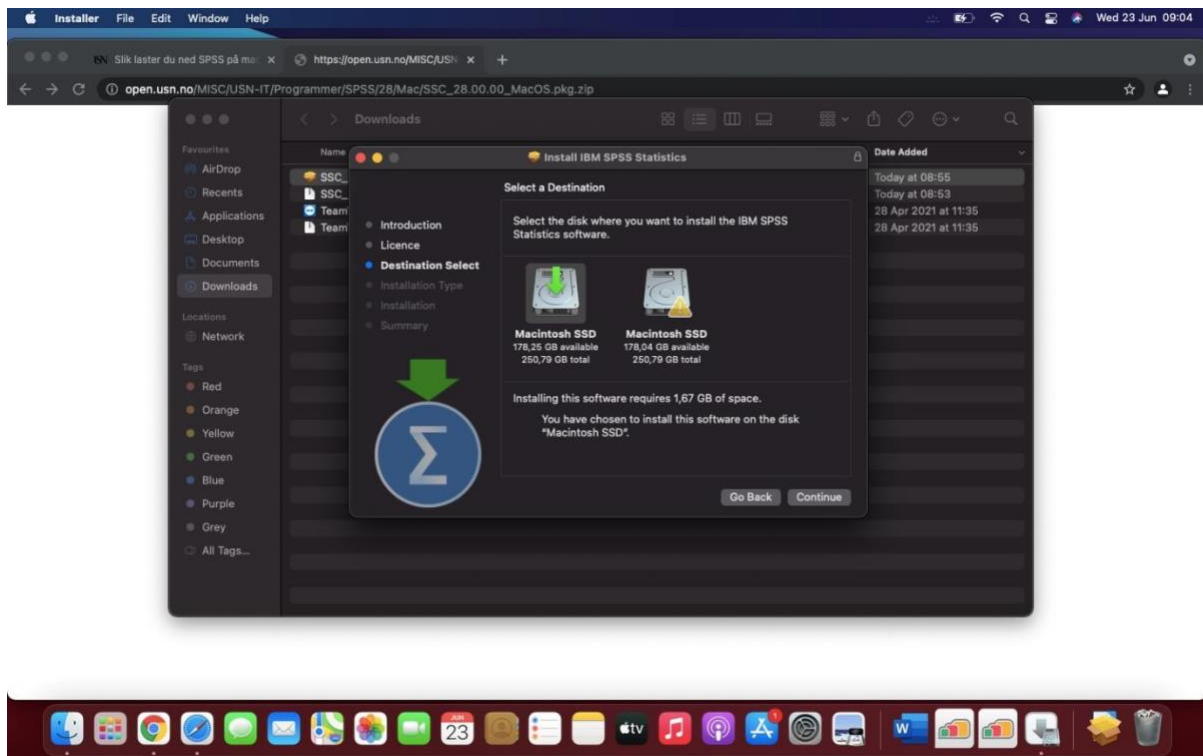
6 Velg språk og klikk på «Continue»



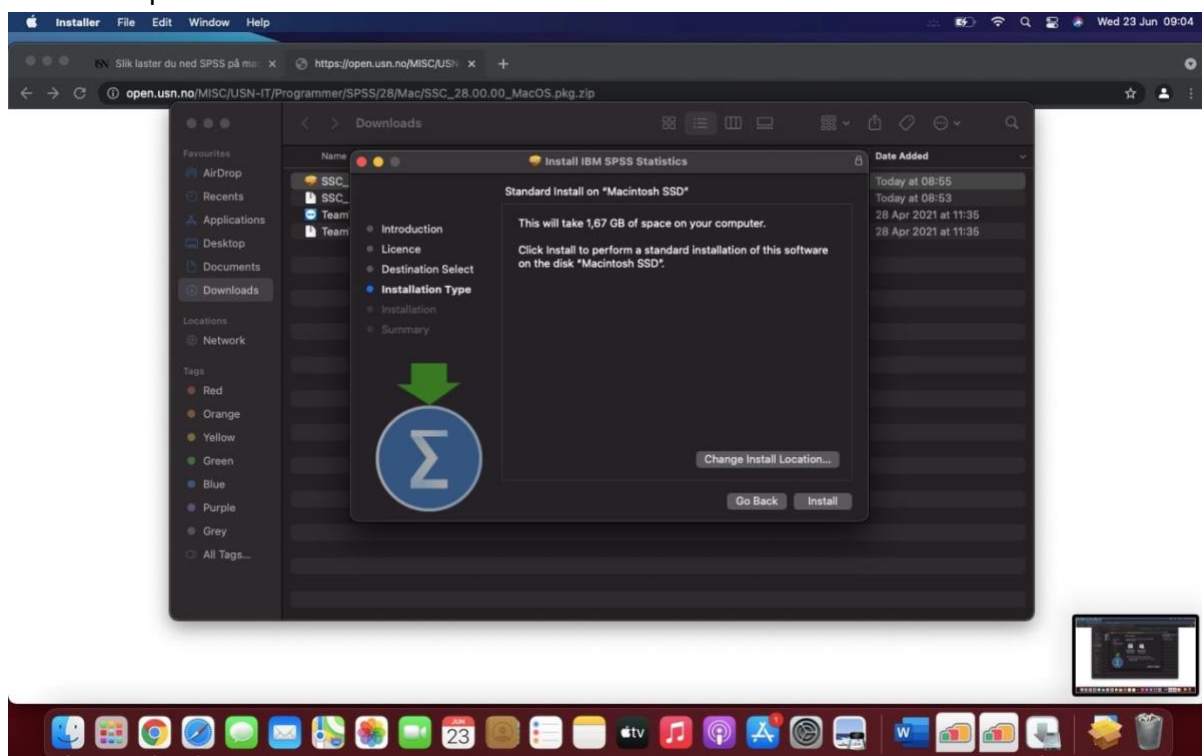
7 Klikk på «Agree»



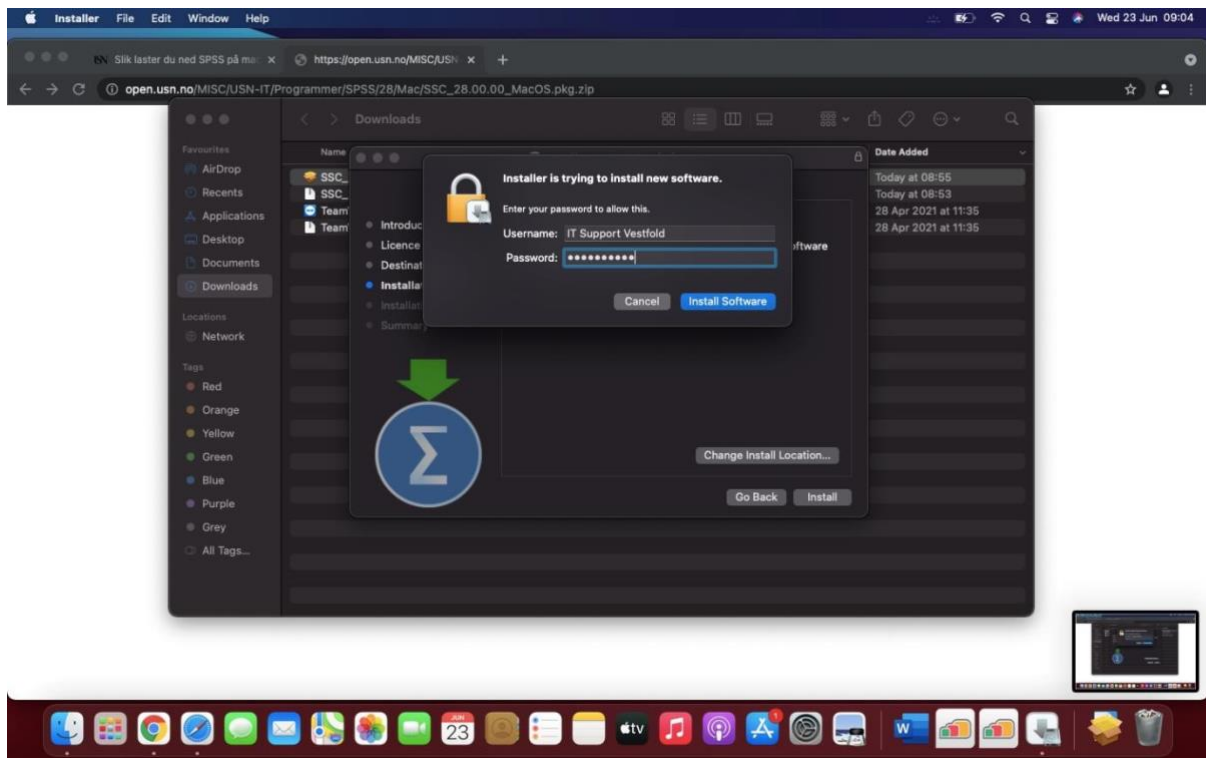
8 Hvis du har flere disketter i mac-en din kan du velge ønsket disk i dette punktet.



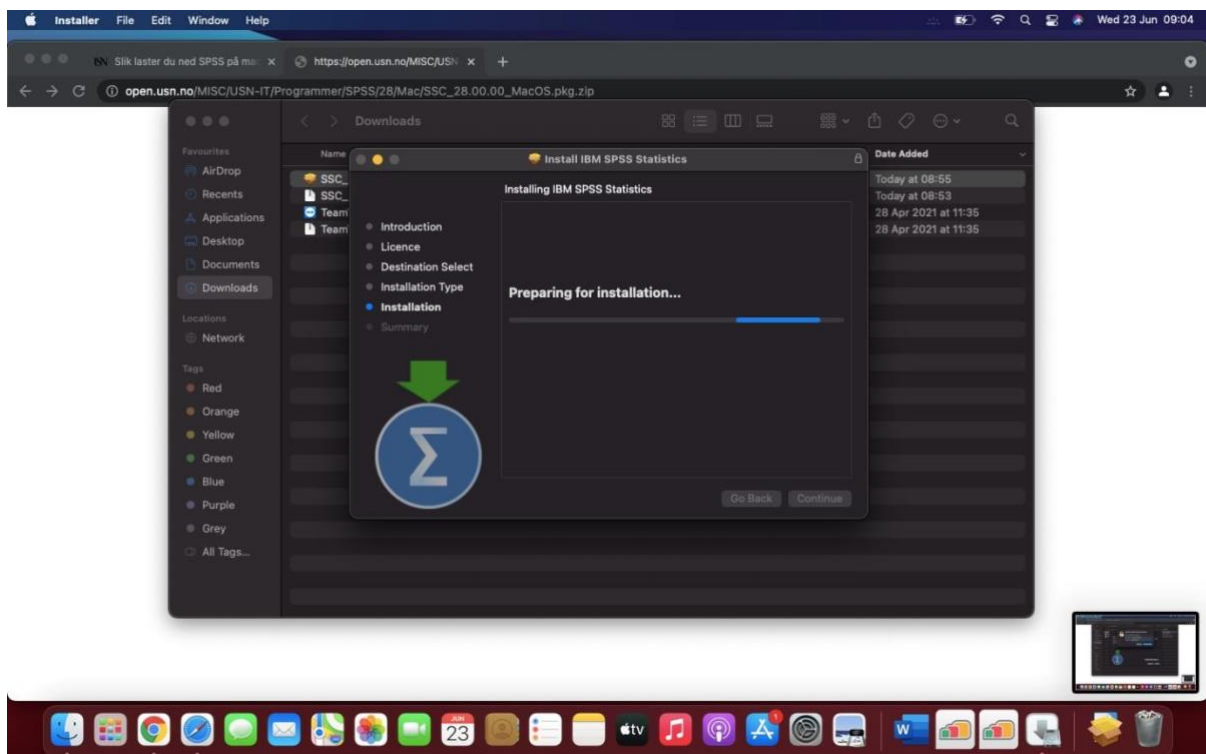
9 Klikk på «Install»



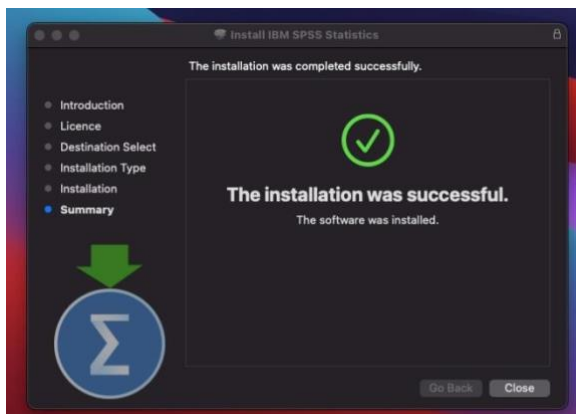
10 Logg inn med ditt brukernavn og passord på mac-en (Ikke USN brukernavn/passord)



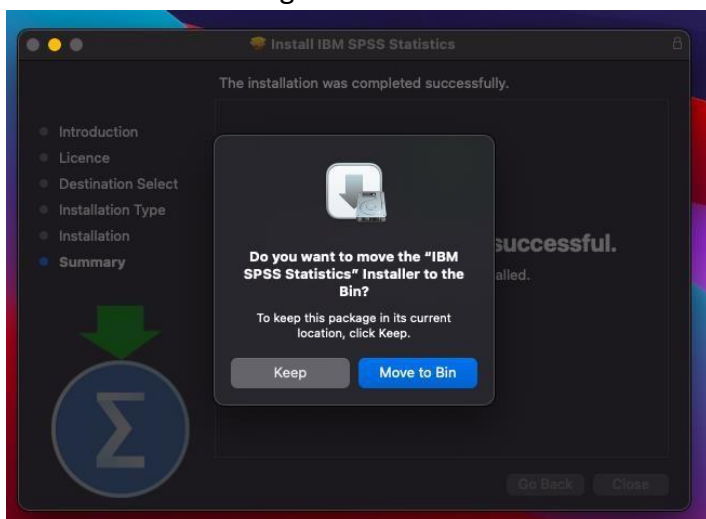
11 SPSS 28 installerer ...



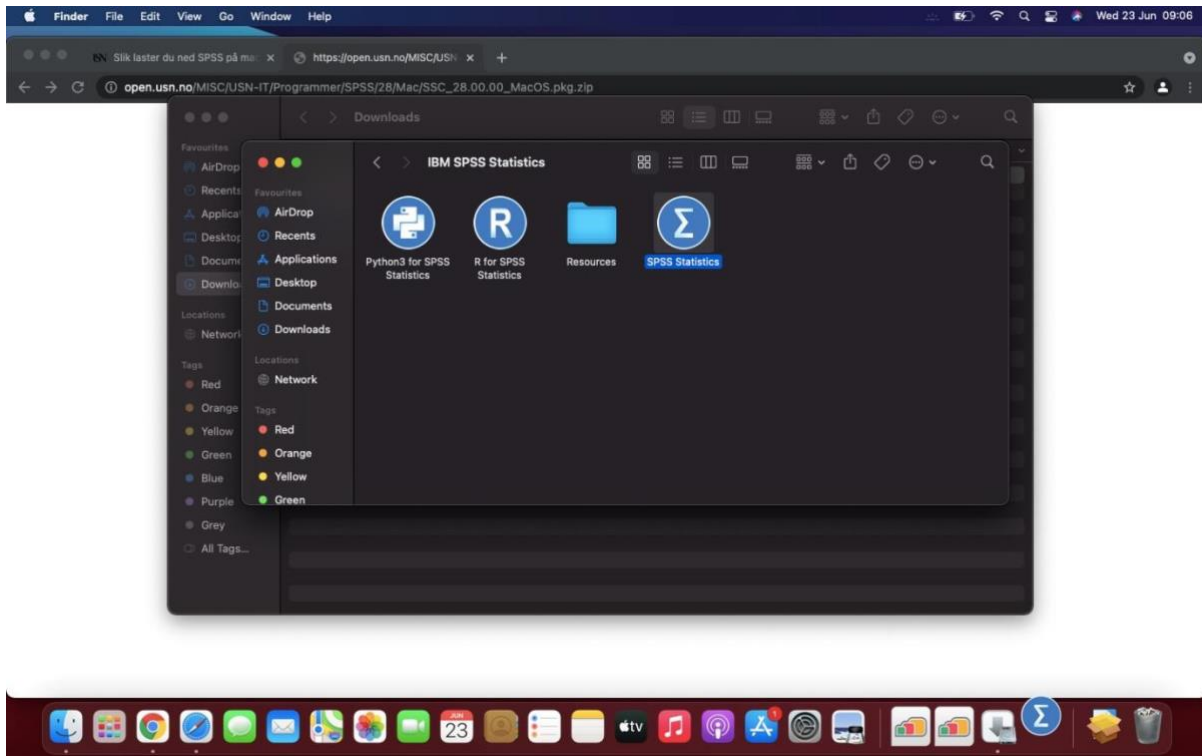
12 Installeringen ble fullført. Klikk på «Close» for å lukke fanen.



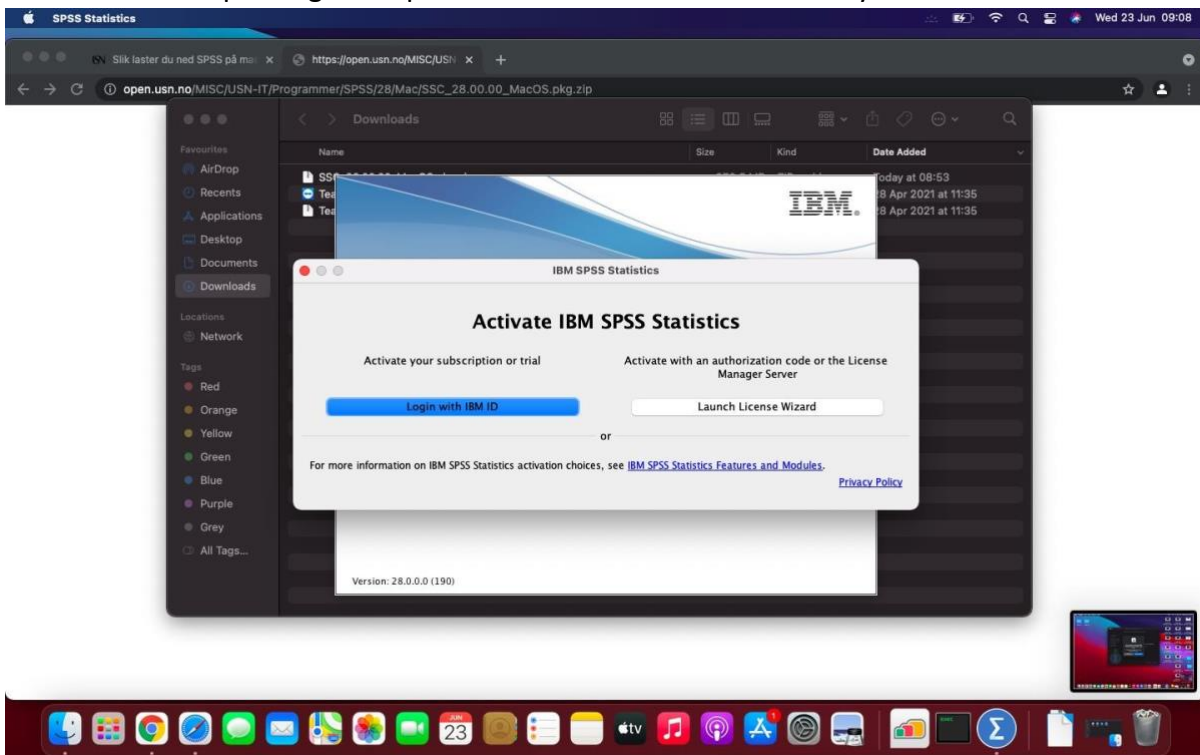
13 Velg om du vil flytte SPSS installasjonsfilen til papirkurven, eller om vil beholde filen under nedlastinger.



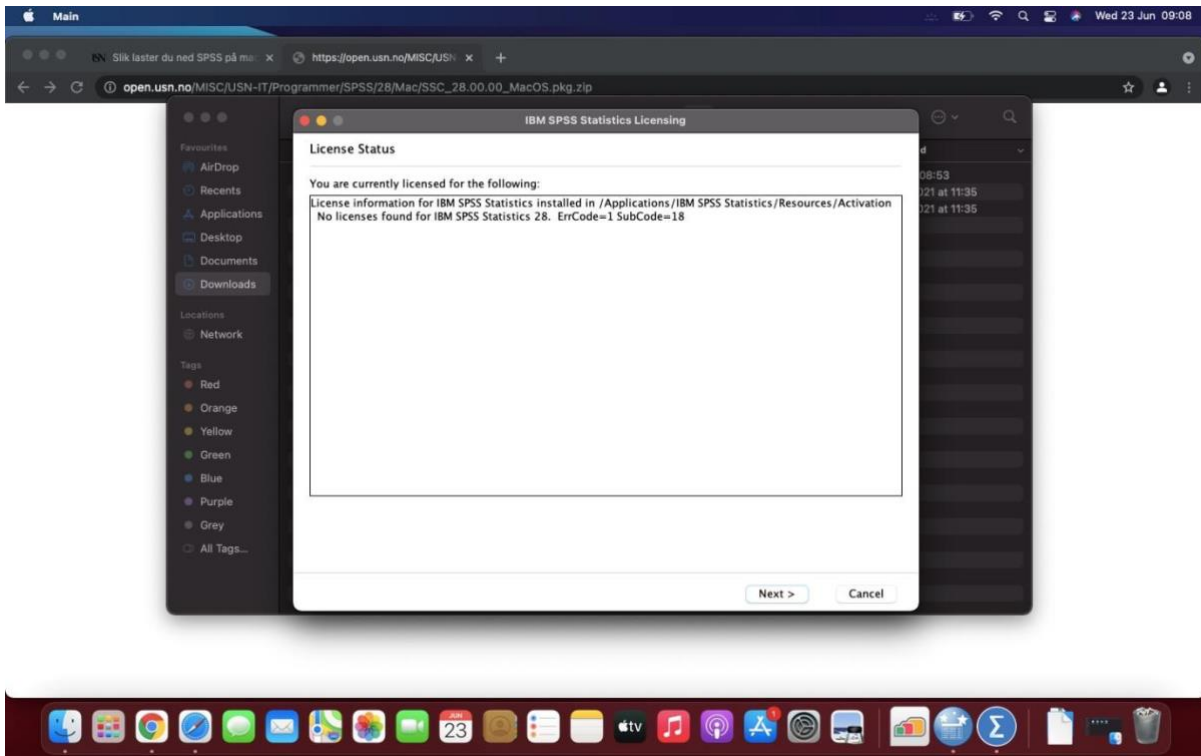
14 Åpne mappen «IBM SPSS Statistics» under «Applications», og klikk på «SPSS Statistics»



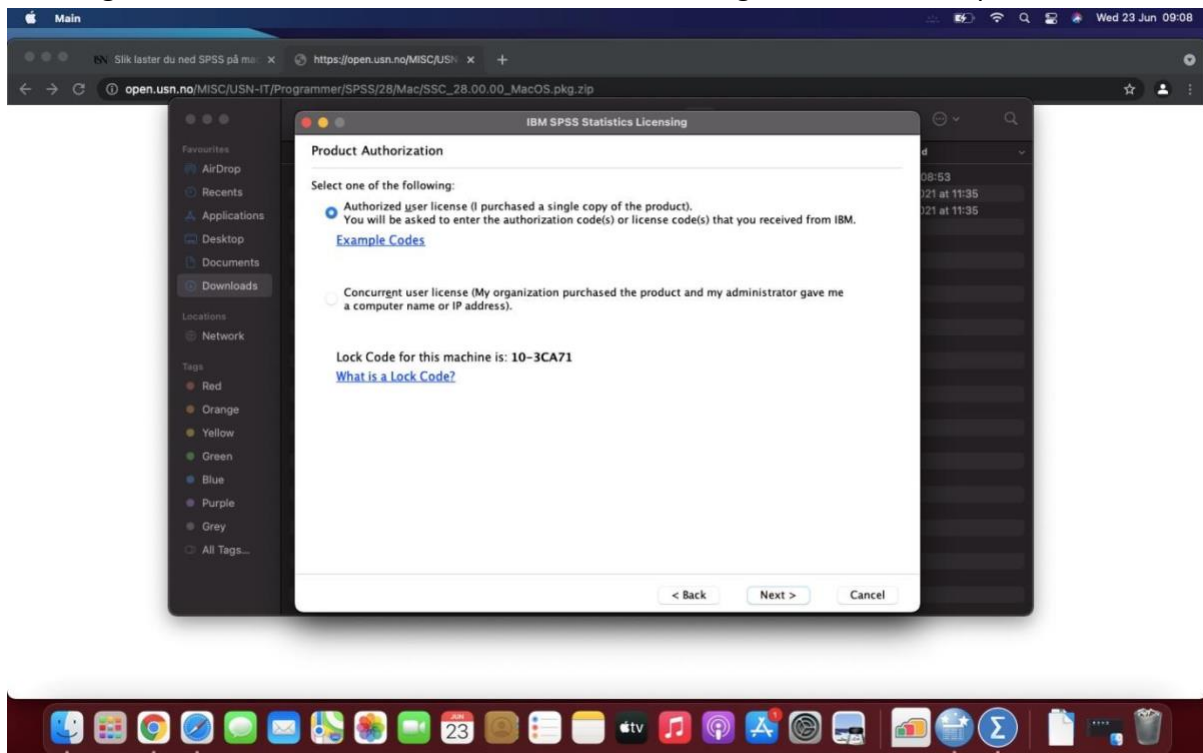
15 SPSS vil åpne seg. Klikk på «Launch License Wizard» for å fylle inn lisenskode.



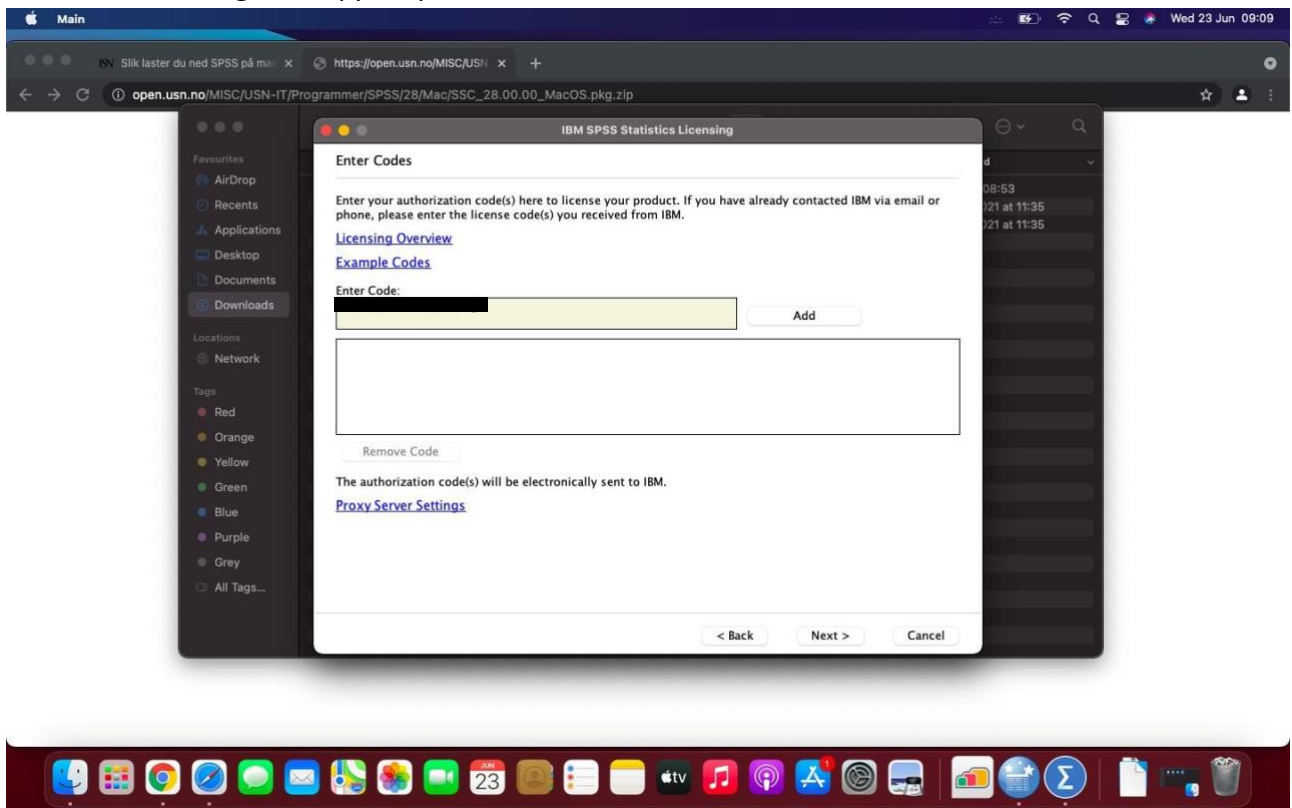
16 Klikk på «Next».



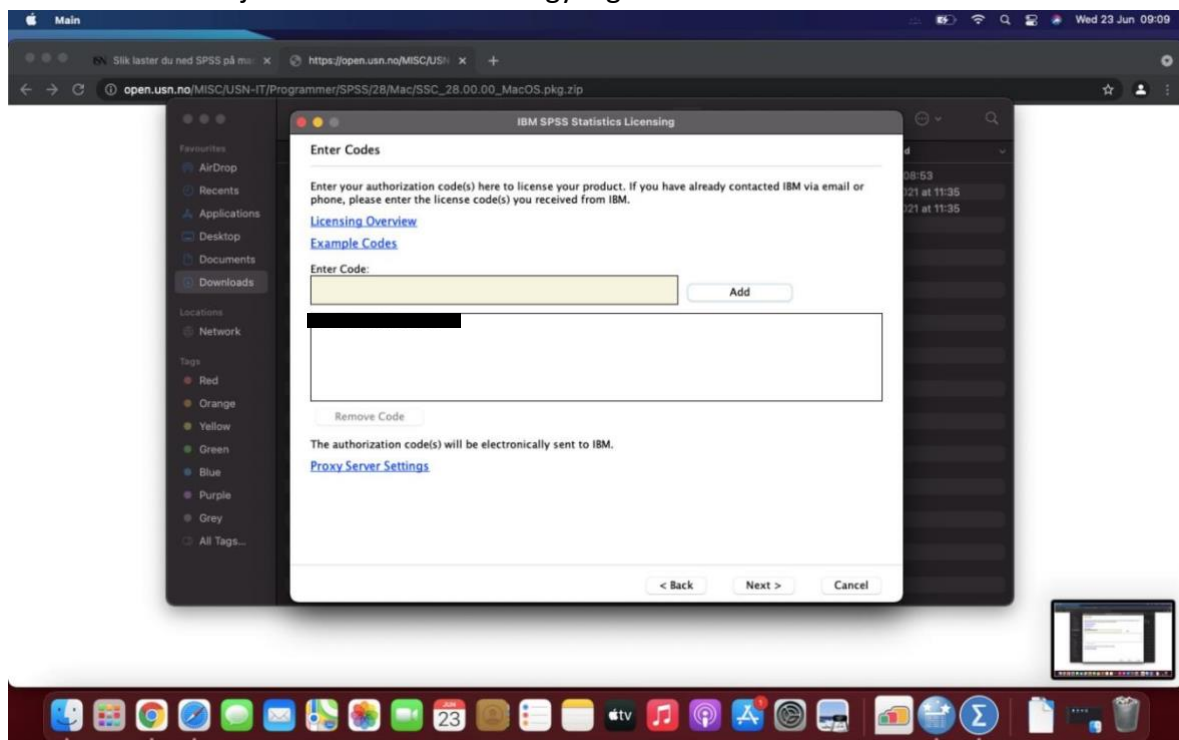
17 Velg «Authorized user license», altså det øverste valget. Klikk deretter på «Next».



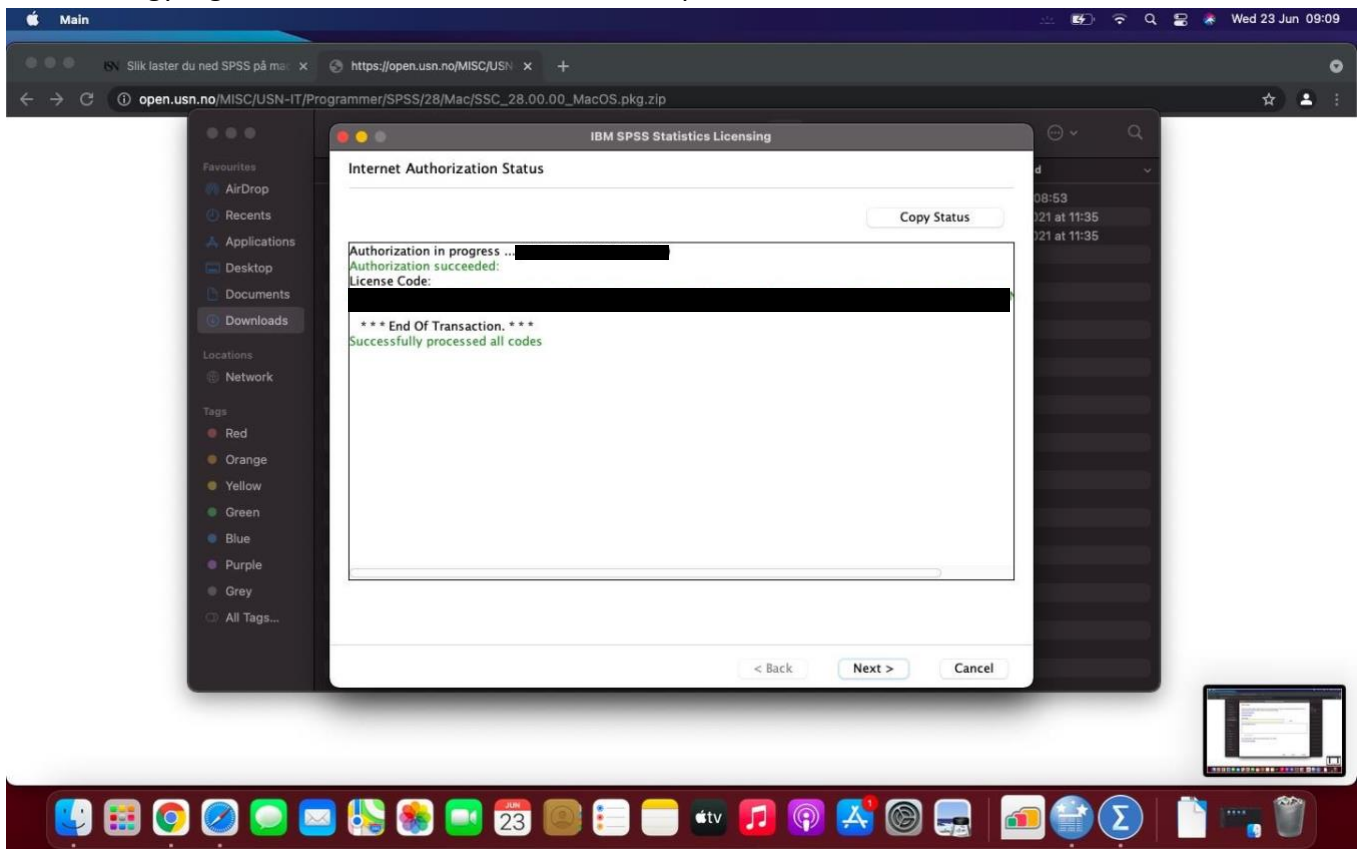
18 Fyll inn SPSS lisenskode i det gule feltet under «Enter Code», og klikk på «Add». Du er nødt til å ringe IT-Support på tlf 31 00 82 00 for å få lisenskode.



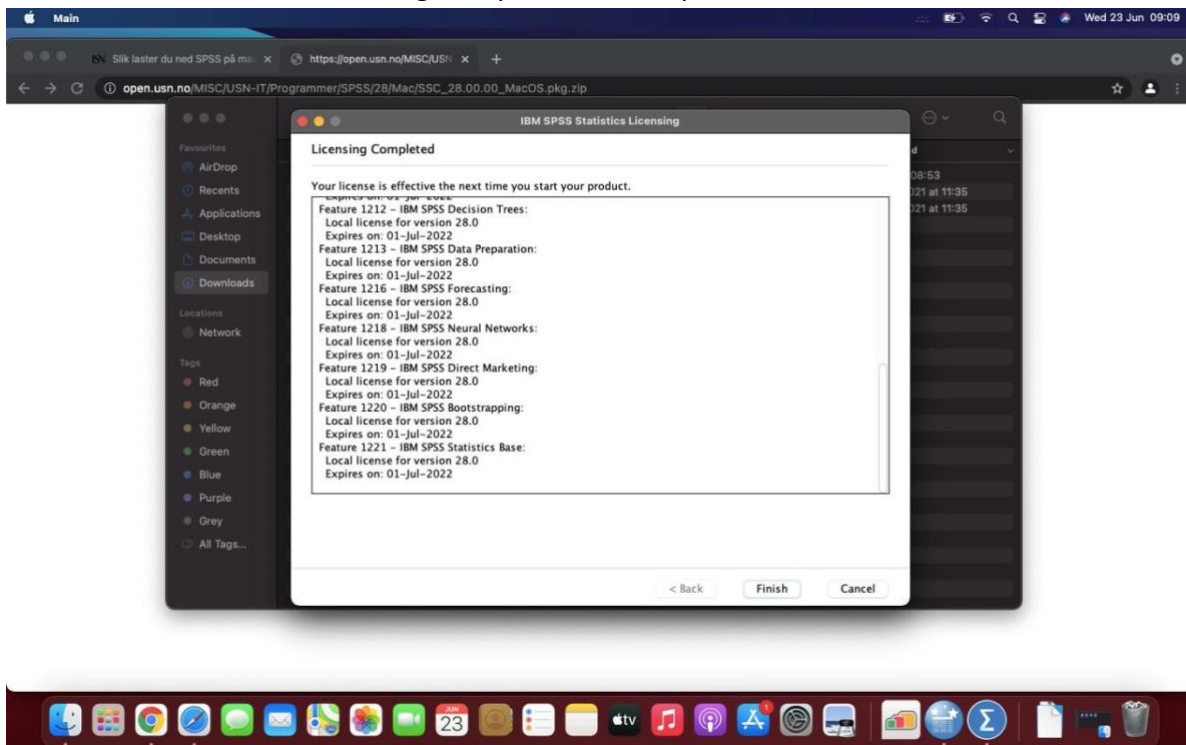
19 Etter å ha klikket på «Add» vil lisenskode legges seg i den store og hvite boksen. Klikk på «Next» for å sjekke at lisenskode er gyldig.



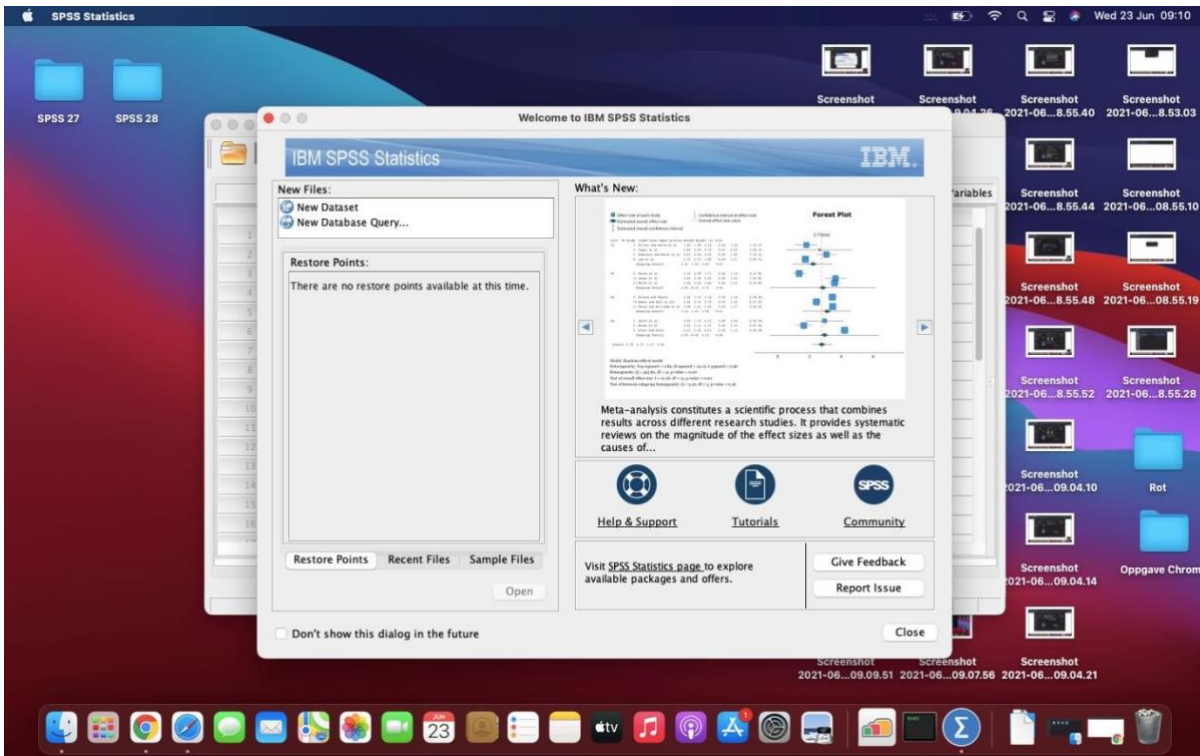
20 Dersom lisensen er gyldig vil det stå «Authorization succeeded» i grønt, men hvis lisens er ugyldig vil det stå «denied» i rødt. Klikk så på «Next».



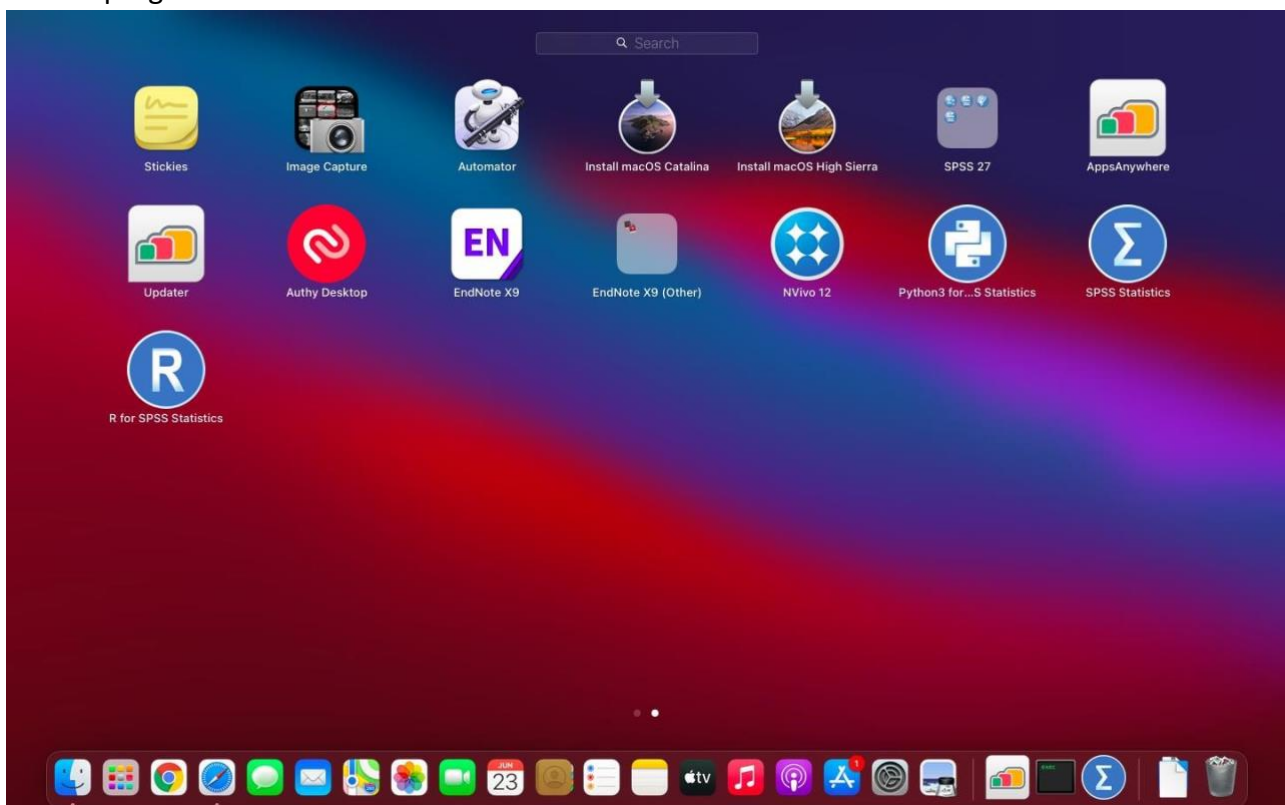
21 Til slutt kommer «Licensing Completed». Klikk på «Finish».



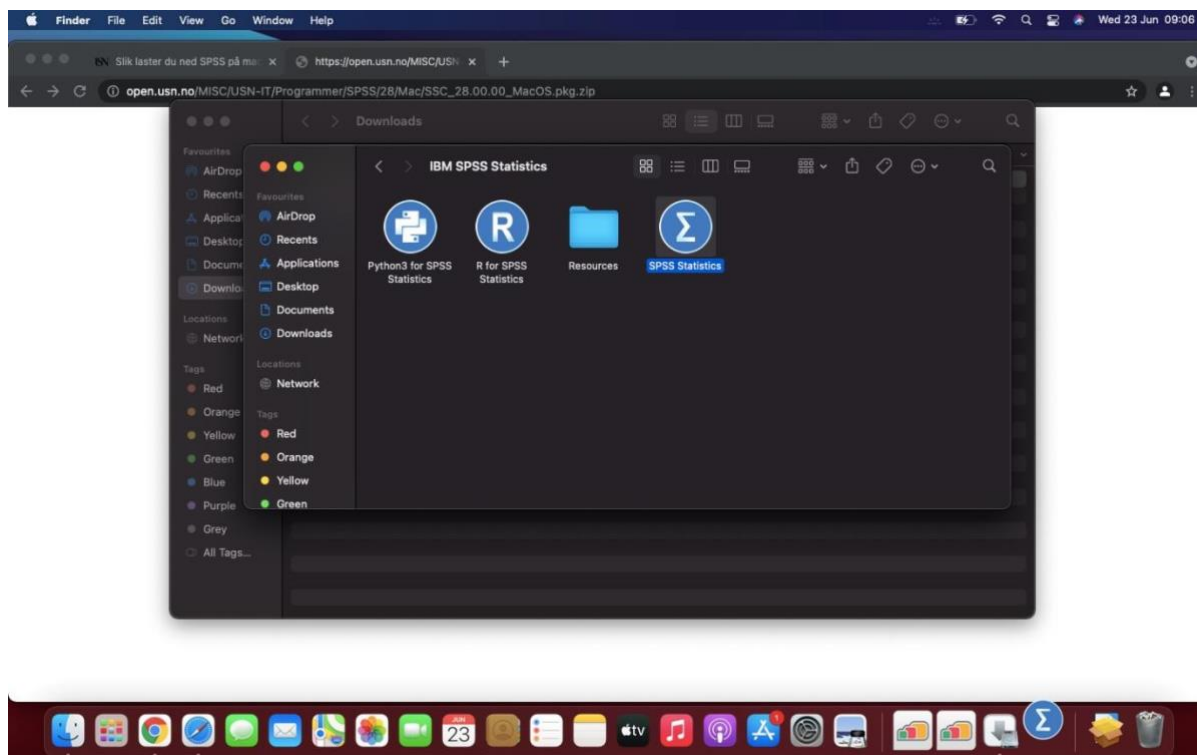
22 Nå har du installert SPSS 28! Slik vil det se ut når du åpner SPSS:



23 Du kan gå til «Launchpad» for å finne SPSS-programmene. «SPSS Statistics» er programmet som skal brukes.



24 Programmene kan også bli funnet under «Applications» i mappen «IBM SPSS Statistics»



Support

For teknisk hjelp kan IT-Support kontaktes på epost it-support@usn.no eller tlf 31 00 82 00.

For faglig hjelp og bruk av SPSS er man nødt til å spørre faglærer. IT-Support har minimal kompetanse på bruken av SPSS.

Sist oppdatert: 06.09.2022